

pro — info dukt Einbauen

Kamine ohne Schornstein Bio Ethanol Feuer in der sichersten Form

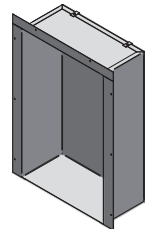
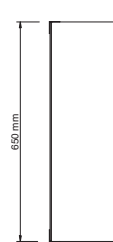
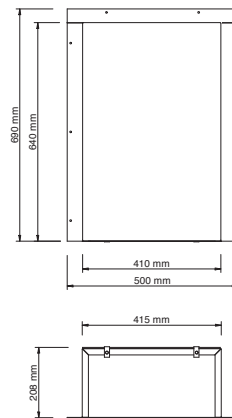
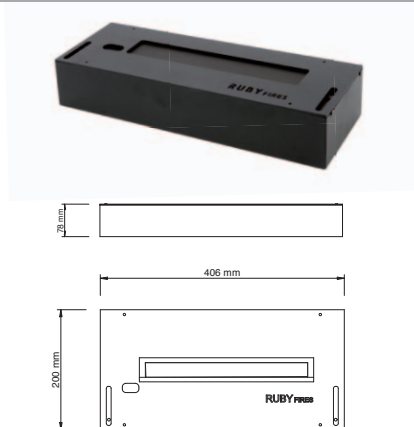


RUBY FIRES ENTSPRICHT DEN LETZTEN NORMIERUNGEN

Der absorbierende keramische Kern sorgt dafür das die Brennflüssigkeit immer im Brenner bleibt.

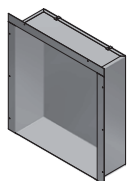
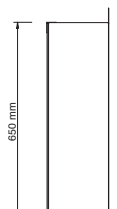
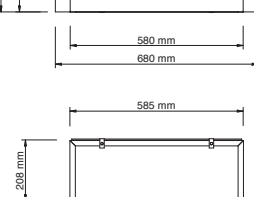
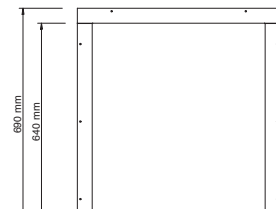
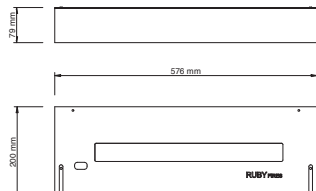


BIO FLAME EINSATZ KLEIN



Model Brenner
Klein 4120B

BIO FLAME EINSATZ GROSS

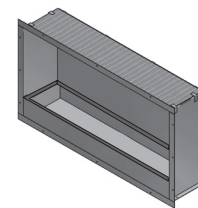
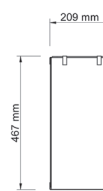
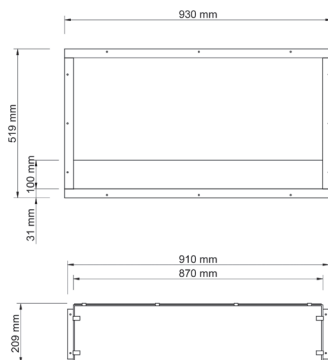
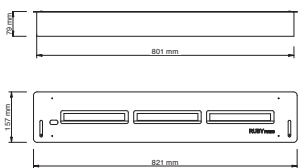


Model Brenner Option
Groot 5820B / 5820S Steinmotiv/Medaillon

BIO FLAME EINSATZ XL

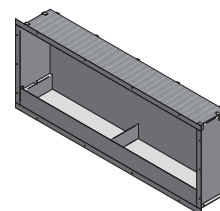
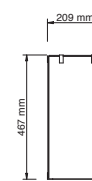
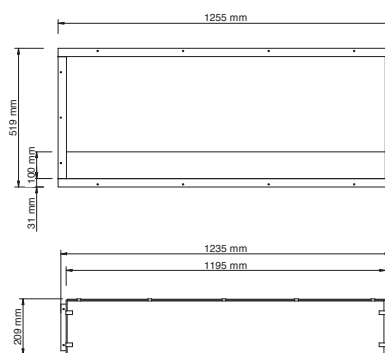


Fire Line



Model Brenner
XL 8014LS

BIO FLAME EINSATZ XXL



Model Brenner
XXL 5820B 2x / 5820S 2x

BITTE BEI EINBAU BEACHTEN

- Der Wand in dem das Gerät montiert wird rundum versehen von hitzebeständigem Material wie Gips oder Promatec.
- Mindestabstand von 1 Meter zu brennbare Objekte.
- Einbausatz und Brenner Waagrecht montieren
- Minimal 1 Zentimeter Raum freihalten zwischen Einsatz und Wand
- Für ausreichende Belüftung sorgen: Feuer verbraucht Sauerstoff
- Detaillierte Anweisungen auf Anfrage



VERSCHIEDENE OPTIONEN:



Logset Super A (7-teilig)



Logset Super B (6-teilig)



Anzündler



Kiesel



LEF Bio Ethanol

Bio Ethanol Feuer in der sichersten Form

RUBY FIRES ENTSPRICHT DEN LETZTEN NORMIERUNGEN

Der absorbierende keramische Kern sorgt dafür das die Brennflüssigkeit immer im Brenner bleibt. Selbst unter Neigung kann keine Flüssigkeit heraus laufen

Der RUBY FIRES keramischer Brenner als einziger durch die ultimative Probe.

